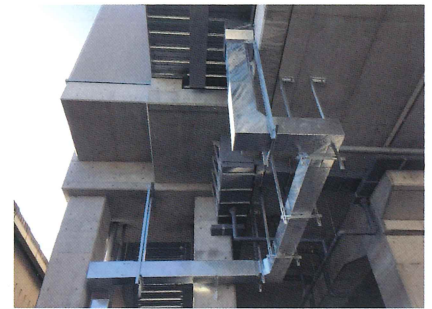




定例の設計会議で談笑する若手設計者たち



自社設計・自社製造のケーブル用金属ダクト



最新の機械を完備し、生産性・技術力を向上していく

この技術・製品～ココがすごい～

JR西日本向けを中心に鉄道事業用の通信設備の設計・製造・販売

当社は2020年9月に、設立60周年を迎える老舗モノづくり企業です。JR西日本を主要取引先とし、長年に渡り鉄道インフラの通信設備に携わってきました。

小ロット・短納期対応を強みに、配線箱やケーブルダクトなど多様な製品を手がけ、当社で手がけた製品は、駅など公共の場で見ることができます。神戸工場を主体に設計・金属加工から組立・出荷まで一貫したトータルサービスを展開。大阪本社にある設計部門は、高い設計力を背景とした改善提案にも定評があります。

2018年には最新のレーザー加工機を導入し、一段の事業拡大に向けた生産性の向上を進めています。数年前から女性社員の採用を積極化。残業ゼロ、産休・育児休暇制度など働き方改革にも注力し、働きやすい環境で高いモチベーションをもって社員が業務に取り組んでいます。

万全の教育体制で未経験からでもプロの技術者として活躍

入社後のプラン・スキル・資格

入社後は先輩社員がOJTで丁寧に指導を実施。技術研修を行い、設計・製造いずれの部門で男女問わず未経験者が活躍しています。業務に必要な資格試験を会社負担で受験できるほか、セミナーや勉強会参加費などの助成制度を設けています。成果給を取り入れており、有資格者や功績を挙げた人材にはインセンティブを付与している。

こんな人材が欲しい！

経験の有無は問わず、基本的に人物本位。挑戦心と、謙虚で真面目に、粘り強く業務に取り組むことができる方が向いている人材と考えています。経験者では溶接作業者の他、最新機械を導入したことから機械オペレーターを求めています。今後は、独自製品の企画・開発を計画しており、CAD図面を扱える人材の活躍の場が広がっています。

会社プロフィール



代表者名 代表取締役 細尾 律雄
 本社 〒532-0026
 大阪府大阪市淀川区塚本4-12-18
 TEL 06-6301-2875
 FAX 06-6301-4995
 URL <http://www.meiwa-tsushin.co.jp>
 資本金 10百万円
 従業員数 23人
 創業 1960年
 事業内容 鉄道向け通信機器、通信線路に関わる製品の設計・製造・販売

人づくり関連プロフィール

採用予定 …………… 有 / 無
 (2019年採用実績 無)
 インターンシップの受入 …………… 可 / 不可
 (2019年実績 0校)
 工場見学 …………… 可 / 不可
 勤務地 …………… 本社、神戸工場
 勤務体制 …………… 8:30～17:30
 土日・祝休
 所定休日 …………… 130日
 (2018年度実績)
 お問い合わせ窓口 …………… TEL 06-6301-2875
 業務部 平野 宛