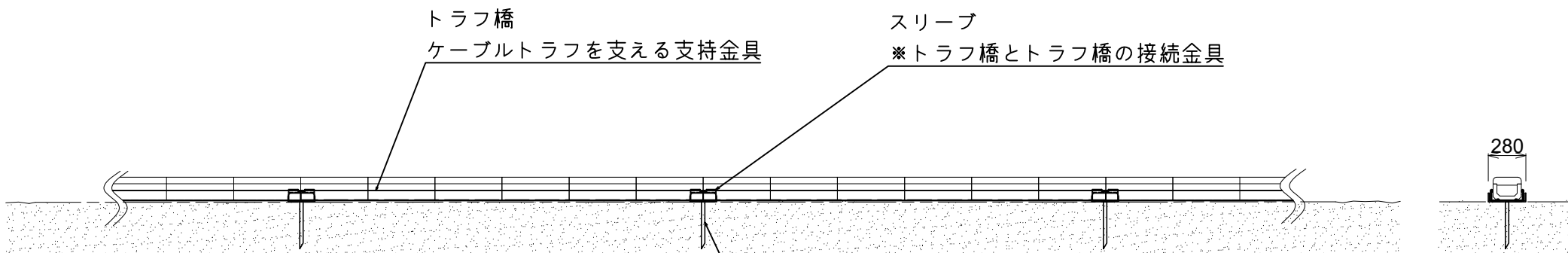
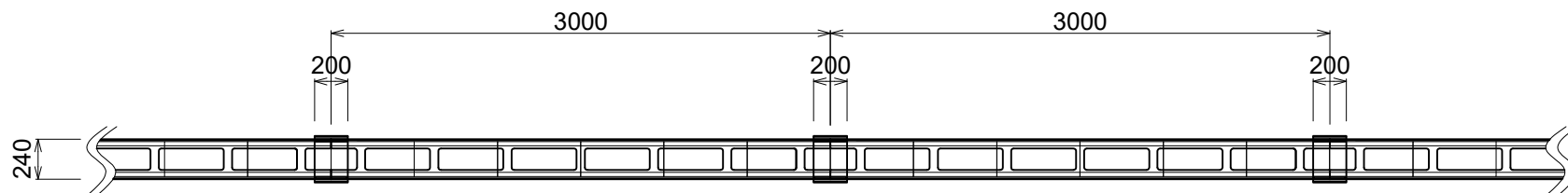


# 施工例 軽量トラフ橋（ピン式）



※その他にもトラフサイズや敷設状況に応じた部品をご用意しています。

受け金具（ピン式）  
※トラフ橋のズレ防止として地中に固定する

※図面はトラフ外寸サイズ210mmの場合を示す

設変	日付	内容	設計者	設変	日付	内容	設計者
①				⑤			
②				⑥			
③				⑦			
④				⑧			

明和通信工業株式会社  
www.meiwatsushin.co.jp



調査日

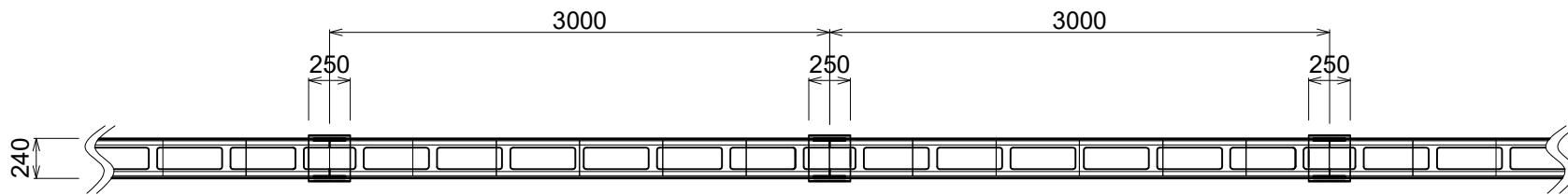
調査場所

1:30  
mm

Approved.  
中杉

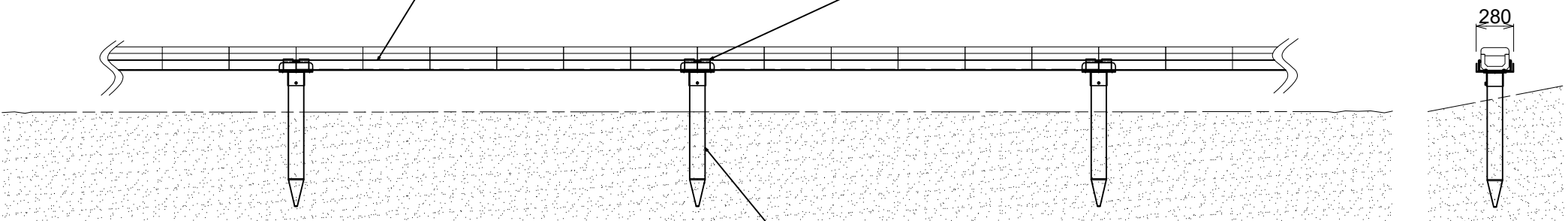
Drawing Date	-
Title	軽量トラフ橋 施工概略図 (ピン式)
Drawing No.	MH1009A01
Draw.	富田
	1/1

# 施工例 軽量トラフ橋（支持杭式）



トラフ橋  
ケーブルトラフを支える支持金具

スリーブ  
※トラフ橋とトラフ橋の接続金具



受け金具（杭式）  
※トラフ橋のズレ防止として地中に固定する

※その他にもトラフサイズや敷設状況に応じた部品をご用意しています。

※図面はトラフ外寸サイズ210mmの場合を示す

設変	日付	内容	設計者	設変	日付	内容	設計者
①				⑤			
②				⑥			
③				⑦			
④				⑧			

明和通信工業株式会社  
www.meiwatsushin.co.jp

調査日  
-

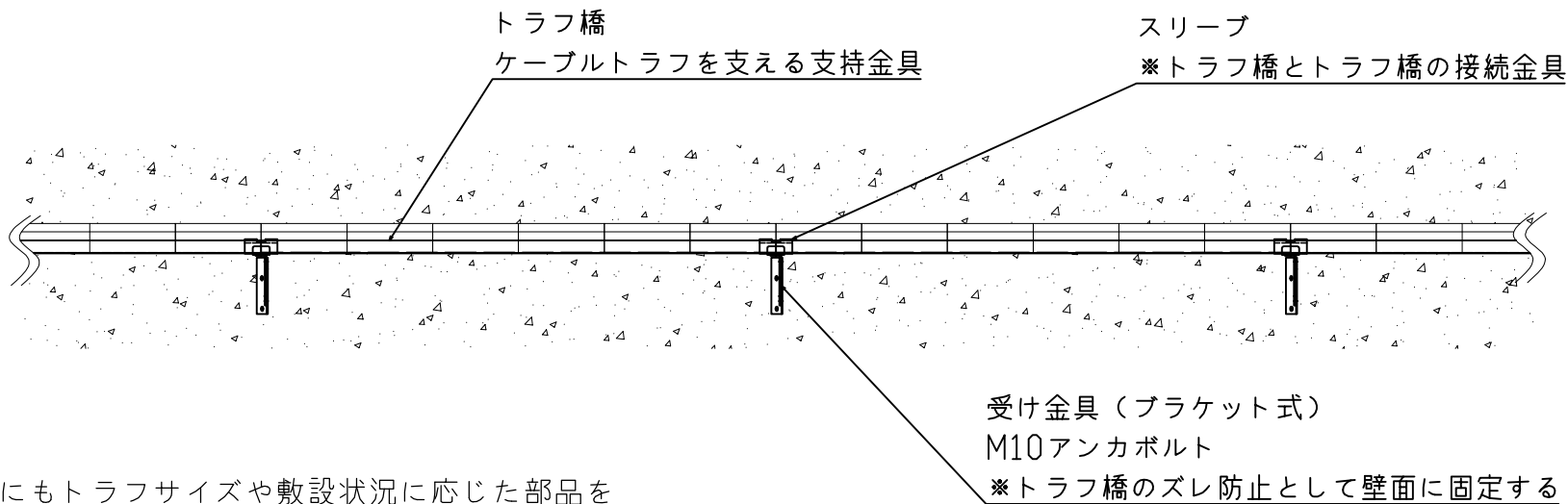
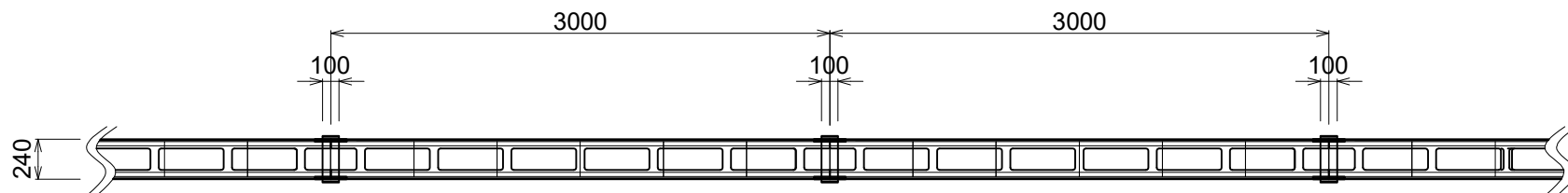
調査場所  
-

1:30  
mm

Approved.  
中杉

Drawing Date	-
Title	軽量トラフ橋 施工概略図 (支持杭式)
Drawing No.	MH1009A02
Draw.	富田
	1/1

# 施工例 軽量トラフ橋（壁面固定式）



※その他にもトラフサイズや敷設状況に応じた部品をご用意しています。

※図面はトラフ外寸サイズ210mmの場合を示す

設変	日付	内容	設計者	設変	日付	内容	設計者
①				⑤			
②				⑥			
③				⑦			
④				⑧			

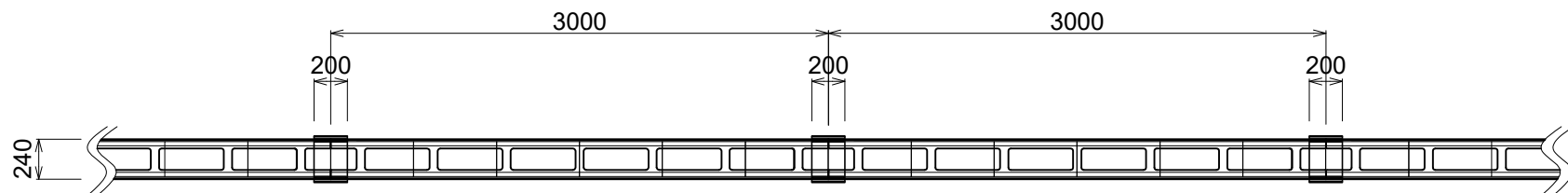


調査日  
-  
調査場所  
-

1:30  
mm  
Approved.  
中杉

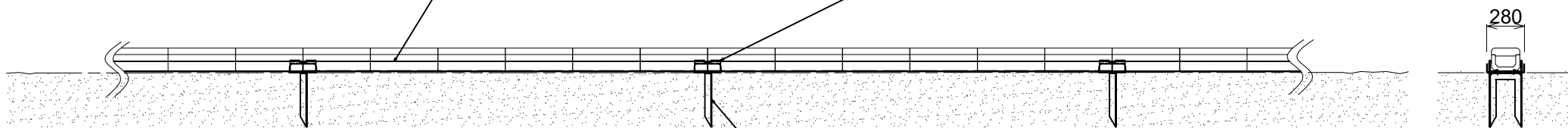
Drawing Date	-
Title	軽量トラフ橋 施工概略図 (壁面固定式)
Drawing No.	MH1009A03
Draw.	富田
	1/1

# 施工例 軽量トラフ橋（アングル杭式）



トラフ橋  
ケーブルトラフを支える支持金具

スリーブ  
※トラフ橋とトラフ橋の接続金具



受け金具（アングル式）  
※トラフ橋のズレ防止として地中に固定する

※その他にもトラフサイズや敷設状況に応じた部品をご用意しています。

※図面はトラフ外寸サイズ210mmの場合を示す

設変	日付	内容	設計者	設変	日付	内容	設計者
①				⑤			
②				⑥			
③				⑦			
④				⑧			

明和通信工業株式会社  
www.meiwatsushin.co.jp



調査日

1:30  
mm

調査場所

Approved.  
中杉

Drawing Date	-
Title	軽量トラフ橋 施工概略図（アングル杭式）
Drawing No.	MH1009A04
Draw.	富田
	1/1